

385-76%

Победители

Задания, ответы и критерии оценивания

1–3. [3 балла] Узнайте героиню русской литературы.

Сирота, молодая жена купца, обиженная царским опричником.

1. Напишите её имя (1 балл).

Алена

15

2. Напишите её отчество (1 балл).

Демифовна

15

3. Напишите её фамилию (1 балл).

Кашаниникова

15

4–5. [3 балла] Узнайте героя зарубежной литературы.

Его пожалела фея, наделив волшебными волосками, и многие искренние люди от этого пострадали.

4. Напишите его имя (2 балла).

5. Напишите его прозвание, взятое взамен имени (1 балл).

05

6. [1 балл] Определите жанр произведения по его фрагменту.

И в первую ночь от свеч весёлый блеск.

И вдруг... к полночи за воротами

Ужасный вой, ужасный шум и треск;

И слышалось: гремят цепями.

Железных врат запор, стуча, дрожит;

Звонят на колокольне звонче; Молитву

клир усерднее творит,

И пение поющих громче.

15

А) ода

Б) былина

В) баллада

Г) элегия

7. [1 балл] Определите жанр произведения по фрагменту.

*Милов, побледневши, как преступник, которого терзает совесть и страх
приготавливающей для него казни, бросается к ногам своих жён, признаётся
им во всём, просит прощения и заключает тем, что не может жить без них
обеих. Маша всхлипывает и рыдает, Шарлотта стараясь, но, не могши
скрыть свои слёзы, бросает ужасный взор на изменника и выходит с
поспешностью из комнаты.*

А) легенда

Б) ода

В) комедия

Г) сентиментальная повесть

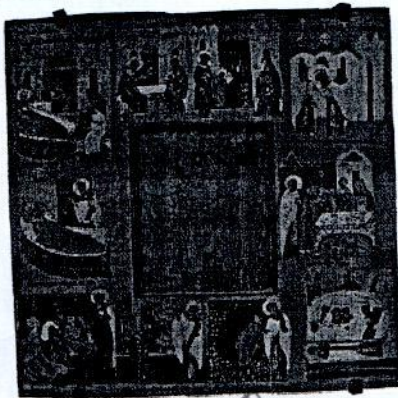
15

8. [1 балл] Определите жанр произведения по его фрагменту.

*Целую Ручки, что к державе
Природа мудра в свет дала,
Которы будут в вечной славе
Мечом разить и гнать врага...*

- А) романтическая поэма
- Б) ода
- В) романс
- Г) элегия

9. [5 баллов] Соотнесите изображение персонажа (персонажей) и жанр произведения.



1) Б



2) Д



3) Г



4) Б



5) А

- А) фантазия
- Б) ода
- В) житие
- Г) романтическая поэма
- Д) сентиментальная повесть

11–13. [3 балла] Узнайте отечественного писателя по фактам его биографии. Один из его псевдонимов – четыре О. В конце жизни совершил паломничество в Иерусалим; в Москве, где он похоронен, ему поставлено два памятника.

11. Напишите его имя (1 балл). *Николай*
12. Напишите его отчество (1 балл). *Васильевич*
13. Напишите его фамилию (1 балл). *Толстой*

35

14–15. [2 балла] Узнайте зарубежного писателя по фактам его биографии. Первым написал роман о нашествии марсиан; назвал первого главу советского государства «кремлёвским мечтателем».

14. Напишите его имя (1 балл).
15. Напишите его фамилию (1 балл).

16. [2 балла] Это природное явление отечественные поэты сравнивали с огромной белой кошкой, со сворой борзых, с тройкой коней, со стаей лебедей. Ответьте, что это (существительным женского рода в начальной форме). *белая метель*

25

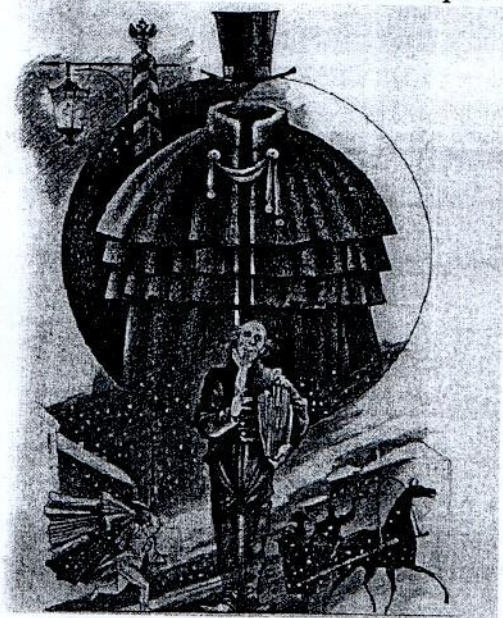
17–31. Прочитайте стихотворение и ответьте на вопросы

Марина Цветаева

ПСИХЕЯ

- (1) Пунш и полночь.
Пунш – и Пушкин.
- (2) Пунш – и пенковая трубка
- (3) Пышущая. Пунш – и лепет
- (4) Бальных башмачков по хриплым
- (5) Половицам. И – как призрак –
- (6) В полукруге арки – птицей –
- (7) Бабочкой ночной – Психея!
- (8) Шёпот: «Вы ещё не спите?
- (9) Я – проститься...» Взор потуплен.
- (10) (Может быть, прощенья просит
- (11) За грядущие проказы
- (12) Этой ночи?) Каждый пальчик
- (13) Ручек, павших Вам на плечи,
- (14) Каждый перл на шейке плавной
- (15) По сто раз перецелован.
- (16) И, на цыпочках – как пери! –
- (17) Пируэтом – привиденьем –
- (18) Выпорхнула. – Пунш – и полночь.
- (19) Вновь впорхнула: «Что за память!
- (20) Позабыла опахало!
- (21) Опоздаю... В первой паре

10. [5 баллов] Соотнесите изображение персонажа (персонажей) и имя автора.



1) Б



2) Г



3) Д



4) Б



5) А

- А) А.С. Пушкин
- Б) Эдгар По
- В) Н.В. Гоголь
- Г) Л.Н. Толстой
- Д) Уильям Шекспир

50

23. [1 балл] Психея – это

- А) богиня в греческой мифологии, покровительница душевнобольных
- Б) в греческой мифологии существо в виде девушки с крыльями бабочки, воплощение души
- В) в греческой мифологии богиня фантазии
- Г) возлюбленная Пушкина, дочь А.Н. Оленина

15

24. [2 балла] Какие глаголы подчёркивают метафорическое уподобление Психеи бабочке и птице? Глаголы выписывайте в той форме, в которой они употреблены в тексте (в отдельные поля для ответов).

вспорхнула 15

25. [2 балла] Выпишите из стихотворения олицетворяющие эпитеты в той форме, в которой они встречаются в тексте, каждый эпитет в отдельное поле для ответов.

хриплым 15

26. [2 балла] Выпишите из текста стихотворения синоним слова «веер».

опухало ?

27. [1 балл] Какой художественный приём встречается в строках 27–28?

- А) анафора
- Б) риторическое восклицание
- В) метафора
- Г) параллелизм

25

28. [2 балла] Отметьте два понятия, подходящие к образу Психеи.

- А) лёгкость
- Б) пышность
- В) торжественность
- Г) лукавство
- Д) мщение
- Е) злоба

25

29. [3 балла] Выпишите три слова, которые указывают на связь Психеи с потусторонним миром. Слова выписывайте в той форме, в которой они встречаются в тексте (в отдельные поля для ответов).

05

30. [1 балл] Кто такой арап в строке 33?

- А) А.П. Ганнибал
- Б) А.С. Пушкин
- В) С.Л. Пушкин
- Г) Ф.В. Булгарин

15

31. [2 балла] Какие два слова из употреблённых в стихотворении не встречаются в стихотворениях Пушкина?

- А) пери
- Б) перецеловать
- В) пунш
- Г) проказы
- Д) Пушкин
- Е) Психея
- Ж) пируэт

25

Всего 50 баллов.

- (22) Полонеза...» Плащ накинув
- (23) На одно плечо – покорно –
- (24) Под руку поэт – Психею
- (25) По трепещущим ступенькам
- (26) Провожает. Лапки в плед ей
- (27) Сам укутал, волчью полость
- (28) Сам запахивает... – «С Богом!»
- (29) А Психея,
- (30) К спутнице припав – слепому
- (31) Пугалу в чепце – трепещет:
- (32) Не прожёт ли ей перчатку
- (33) Пылкий поцелуй арапа...

(1920)

17. [1 балл] Каким размером написано это стихотворение?

- А) четырёхстопным хореем
- Б) четырёхстопным дактилем
- В) трёхстопным амфибрахием
- Г) трёхстопным анапестом

10

18. [1 балл] Окончания в каждой строке

- А) мужские
- Б) женские
- В) дактилические
- Г) гипердактилические

10

19. [1 балл] Текст лишён рифм. Как называются такие стихи?

- А) белые
- Б) вольные
- В) холостые
- Г) чёрные

05

20. [3 балла] Отметьте три художественных приёма, встречающиеся в строках 1–15.

- А) градация
- Б) сравнение
- В) аллитерация
- Г) оксюморон
- Д) эпитафия
- Е) риторический вопрос

25

21. [1 балл] Выберите верное толкование слова «пери» в строке 16.

- А) существо в виде прекрасной девушки в греческой мифологии
- Б) традиционное восточное уподобление девушки прекрасному сказочному существу
- В) иранское ругательство
- Г) головной убор из перьев

10

22. [1 балл] Какой знак препинания в тексте, нарушающий правила современной пунктуации, помогает передать «полёт» Психеи?

- А) двоеточие
- Б) тире
- В) точка с запятой
- Г) восклицательный знак

10