

Кириленко Вероника В.К.

1

Призёр

Шифр участника 6-42-2-3-1

ВСЕРОССИЙСКАЯ ОЛИМПИАДА ШКОЛЬНИКОВ ПО ТЕХНОЛОГИИ

ШКОЛЬНЫЙ ЭТАП, 2022-2023 учебный год
ТЕОРЕТИЧЕСКИЙ ТУР

385

6 КЛАСС

69,1%

Направление «Культура дома, дизайн и технологии»

Уважаемый участник олимпиады!

Вам на теоретическом туре предложено 15 заданий, из которых 5 – общие задания, 9 – специальные задания, 1 – кейс задание. Задача участника - внимательно ознакомиться с предложенными вопросами и выполнить их в строгом соответствии с формулировкой. Творческое задание №15 (кейс задание) оценивается в 6 баллов. Всего за теоретический тур максимальное количество баллов, которое может набрать участник, составляет 20 баллов. Длительность 1-го тура (теоретического) составляет 90 минут.

Общая часть

1. Вставьте в текст пропущенные слова

«Электрическая сеть – это система, которая наблюдает за происходящим в квартире и управляет домашними устройствами как единым механизмом. Система направляет уведомления от датчиков в реальном времени на экран мобильного телефона. Это позволяет реагировать на происшествия без задержек».

2. Решите задачу, записав ответ

Из использованных алюминиевых банок в результате переработки можно изготовить много полезных вещей, например, рамы для велосипедов. Узнать алюминиевые изделия, пригодные для переработки, можно по специальной экомаркировке (см. маркировку)

При переработке 800 алюминиевых банок получают достаточное количество металла для создания одной рамы для велосипеда.

Сколько таких банок потребуется переработать, чтобы изготовить 15 рам?



Ответ: 12 000 банок.

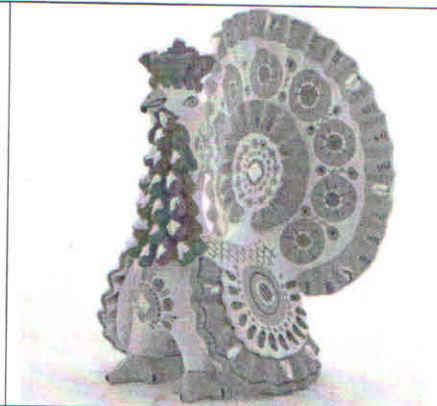
3. О какой профессии идёт речь?

«Бухгалтер – это специалист, в обязанности которого входит документальное ведение финансово-хозяйственного учёта предприятия. Также этот специалист занимается начислением заработной платы, подготовкой и сдачей отчётов в налоговую инспекцию и фонды».

Шифр участника 6-12-2-3-1

4. Выберите из предложенных вариантов правильную последовательность изготовления дымковской игрушки, отметив знаком «+» правильный ответ

- 1 - лепка торса фигурки, рук, головы, сушка, роспись, обжиг
 2 - - лепка фигурки игрушки, грунтовка, роспись, сушка, обжиг
 3 - - лепка торса фигурки, головы, рук, сушка, обжиг, грунтовка, роспись
 4 - - лепка фигурки игрушки, роспись, грунтовка, сушка и обжиг



5. Отметьте знаком + правильный ответ. Расход электроэнергии в быту измеряют в

- 1 - - амперах
 2 - - вольтах
 3 - - киловаттах
 4 - - вольт-амперах
 5 - - киловатт-часах

Специальная часть





6. Отметьте знаком + правильный ответ. Определите название сельскохозяйственной культуры

- 1 - - киви
 2 - - банан
 3 - - груша
 4 - - кокос
 5 - - слива
 6 - - яблоко
 7 - - ананас
 8 - - виноград



Шифр участника 6-12-2-3-1

7. Установите соответствие фото посуды названию материалу, из которого она изготовлена

№	Фото посуды	Материал
1.		А. посуда из жаропрочного стекла
2.		Б. эмалированная посуда
3.		В. посуда из алюминия
4.		Г. посуда с тефлоновым покрытием

+ Ответ: 1 - Г, 2 - А, 3 - В, 4 - Б

+ 8. Вставьте пропущенные слова. Чтобы рыбный бульон получился прозрачным, вкусным и ароматным, а вареная рыба получилась мягкой и нежной, готовить их нужно на медленном огне.

Шифр участника 6-12-2-3-1

9. Название какой ягоды (одной из древнейших пищевых культур, используемых для приготовления большого количества блюд) стало названием модели брюк?

Ответ: Крыжовник

10. Установите соответствие вида волокна и ткани

Вид волокна	Ткань
1. Животное волокно	А. лён
2. Искусственное волокно	Б. шерсть
3. Растительное волокно	В. лавсан
4. Синтетическое волокно	Г. вискоза

Ответ: 1 - Г, 2 - В, 3 - А, 4 - Б

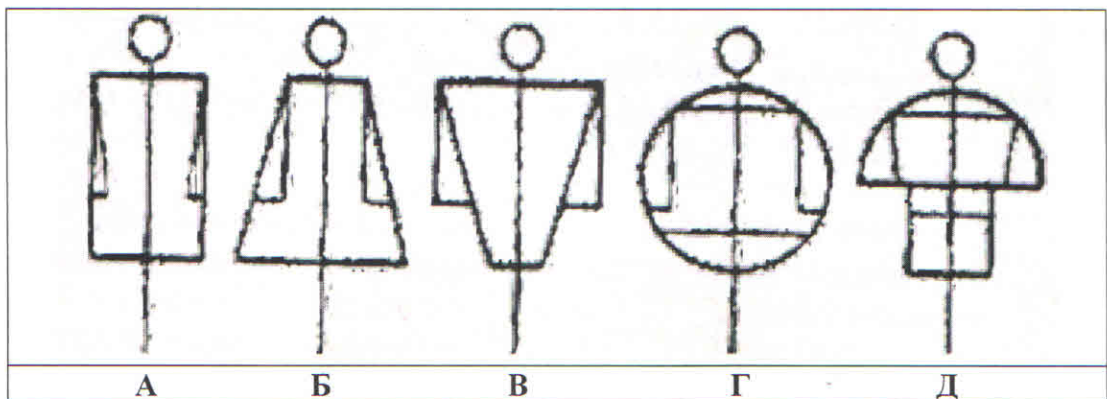
11. Отметьте знаком + правильный ответ.

По представленному рисунку определите художественный стиль эпохи и костюма

- 1 - - Барокко
 2 - - Классицизм
 3 - - Готика
 4 - - Ренессанс
 5 - - Модерн



12. Назовите силуэты, изображённые на рисунке:



Ответ:

- А _____
 Б _____
 В _____
 Г _____
 Д _____

Шифр участника 6-12-2-3-1

13. Отметьте знаком + правильные ответы

Паспарту – это ...

- 1 - - картонная рамка с вырезом в середине для фотографии или рисунка
 2 - - лист плотной бумаги, иногда с орнаментальной рамкой, на которую наклеивается иллюстрация
 3 - - деревянная рамка для картины
 4 - - подрамник под вышивку

14. Определите по рисунку вид вышивки



Ответ: _____

15. Творческое задание (6 баллов)

1. Составьте меню завтрака, включающее бутерброд (1 балл).

- Омлет
 - Бутерброд с докторской колбасой
 - Какао

2. Перечислите продукты, которые Вам потребуются для приготовления этого завтрака (1 балл).

Яйца, молоко, какао-порошок, растительное масло, сахар, соль, хлеб, докторская колбаса, сливочное масло, зелень.

3. Перечислите оборудование, которое Вам потребуется (1 балл).

Сковорода, разделочная доска, нож, ложка, вилка, миска.

Шифр участника 6-12-2-3-1

4. Опишите последовательность приготовления бутерброда (2 балла).

- В миску разбить 1-2 яйца и перемешать вилкой, после, добавить чайного молока.

- Выложить миску, поставить сковороду, влить чайного растительного масла и подождать 2 минуты, пока оно разогреется.

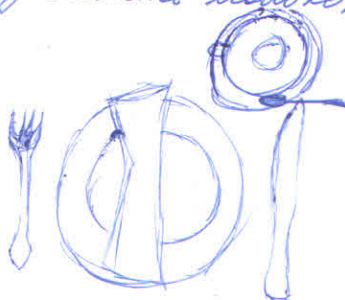
++ - В сковороду влить яичную массу и жарить 10-15 мин.

- На разделочной доске нарезать кусок хлеба толщиной 1-1,5 см., ножом намазать чайного сливочного масла, нарезать кусок докторской колбасы и положить на хлеб.

5. Предложите сервировку стола к этому завтраку (1 балл).

- В кружку положить 1 чайную ложку какао-порошка, 2 чайной ложки сахара, залить кипятком, перемешать, добавить молока.

+



Посуда и приборы должны соответствовать заявленному меню и располагаться в соответствии с правилами сервировки стола.

	Критерии оценивания	Баллы	
1	Меню завтрака, включающее бутерброд	1	+
2	Продукты для приготовления	1	+
3	Оборудование	1	+
4	Последовательность приготовления бутерброда	2	+
5	Сервировка стола к этому завтраку	1	+
		6 баллов	60

6-12-2-31

Всероссийская олимпиада школьников по технологии
2022-2023 учебный год

ШКОЛЬНЫЙ ЭТАП
6 КЛАСС

Направление «Культура дома, дизайн и технологии»

Практическая работа по технологии обработки швейных изделий

Сувенир «Бабочка»

Перед началом работы внимательно прочтите задание, изучите объект труда, наличие материалов и приспособлений для работы.



Задание: выполнить сувенир по технологической карте.

Материалы	Инструменты
1. Ткань (сукно, фетр) 20*20 см 2. Нитки х/б № 10 и № 40. 3. Мулине. 4. Элементы декора (атласные тонкие ленты, бусины, бисер, пуговицы, тесьма, кружево). 5. Вырезанные выкройки-лекала деталей	1. Игла ручная, напёрсток. 2. Ножницы для работы с бумагой и тканью. 3. Булавки. 4. Мел портновский

**Карта пооперационного контроля к практической работе
«Сувенир «Бабочка»**

№ п/п	Критерии оценки	Баллы	По факту
1	Наличие рабочей формы (фартук, головной убор)	1	1
2	Аккуратное и грамотное выполнение раскроя деталей изделия	2	2
3	Выбор цветового решения изделия и элементов отделки	4	4
4	Оформление контура мордочки и туловища бабочки петельным швом	4	3
5	Оригинальное использование вышивки или декоративных элементов при оформлении крыльев бабочки	6	3
6	Качественное соединение деталей изделия •наложить украшенную деталь на одну из нижних деталей крыльев; •уравнять срезы при скалывании	4	4
7	Качественное выполнение внешнего контура изделия (петельный шов)	7	0
8	Внешний вид (цветовая гамма ниток, аккуратность выполненной работы)	4	4
9	Окончательная отделка готового изделия	2	2
10	Соблюдение правил безопасной работы и правильная организация рабочего места	1	1
	Итого:	35	24