

Шифр участника _____

ВСЕРОССИЙСКАЯ ОЛИМПИАДА ШКОЛЬНИКОВ ПО ТЕХНОЛОГИИ

ШКОЛЬНЫЙ ЭТАП, 2022-2023 учебный год
ТЕОРЕТИЧЕСКИЙ ТУР

315

6 КЛАСС

Направление «Культура дома, дизайн и технологии»

56,4%

Уважаемый участник олимпиады!

Вам на теоретическом туре предложено 15 заданий, из которых 5 – общие задания, 9 – специальные задания, 1 – кейс задание. Задача участника - внимательно ознакомиться с предложенными вопросами и выполнить их в строгом соответствии с формулировкой. Творческое задание №15 (кейс задание) оценивается в 6 баллов. Всего за теоретический тур максимальное количество баллов, которое может набрать участник, составляет 20 баллов. Длительность 1-го тура (теоретического) составляет 90 минут.

Общая часть**1. Вставьте в текст пропущенные слова**

«Камера слежения – это система, которая наблюдает за происходящим в квартире и управляет домашними устройствами как единым механизмом. Система направляет уведомления от датчиков в реальном времени на экран мобильного телефона. Это позволяет реагировать на происшествия без задержек».

2. Решите задачу, записав ответ

Из использованных алюминиевых банок в результате переработки можно изготовить много полезных вещей, например, рамы для велосипедов. Узнать алюминиевые изделия, пригодные для переработки, можно по специальной экомаркировке (см. маркировку)

При переработке 800 алюминиевых банок получают достаточное количество металла для создания одной рамы для велосипеда.

Сколько таких банок потребуется переработать, чтобы изготовить 15 рам?

Ответ: 12000 банок

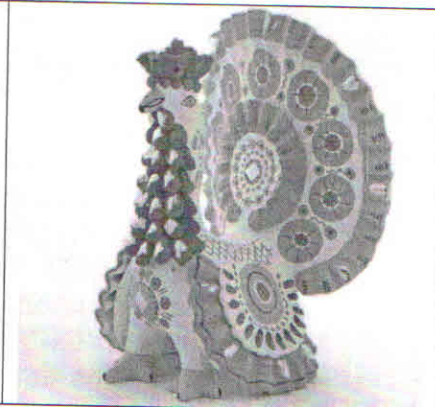
**3. О какой профессии идёт речь?**

«Экономист – это специалист, в обязанности которого входит документальное ведение финансово-хозяйственного учёта предприятия. Также этот специалист занимается начислением заработной платы, подготовкой и сдачей отчётов в налоговую инспекцию и фонды».

Шифр участника _____

4. Выберите из предложенных вариантов правильную последовательность изготовления дымковской игрушки, отметив знаком «+» правильный ответ

- 1 - - лепка торса фигурки, рук, головы, сушка, роспись, обжиг
 2 - - лепка фигурки игрушки, грунтовка, роспись, сушка, обжиг
 3 - - лепка торса фигурки, головы, рук, сушка, обжиг, грунтовка, роспись
 4 - - лепка фигурки игрушки, роспись, грунтовка, сушка и обжиг



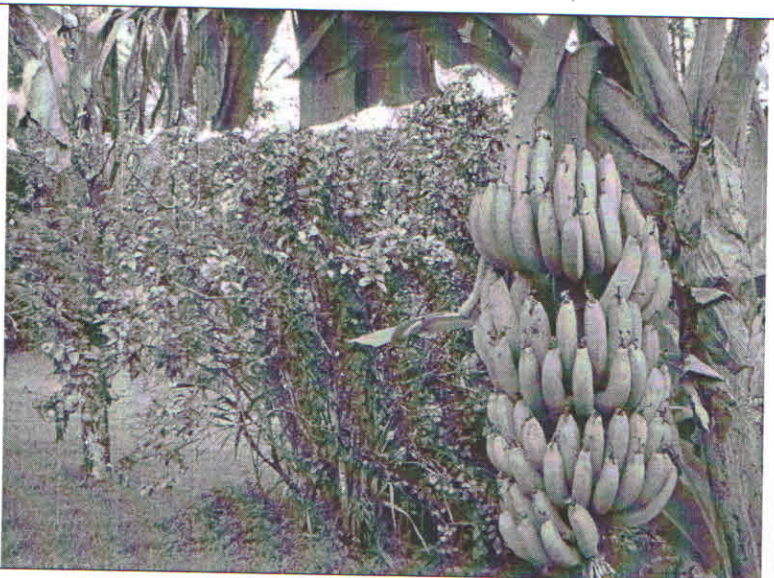
5. Отметьте знаком + правильный ответ. Расход электроэнергии в быту измеряют в

- 1 - - амперах
 2 - - вольтах
 3 - - киловаттах
 4 - - вольт-амперах
 5 - - киловатт-часах

Специальная часть


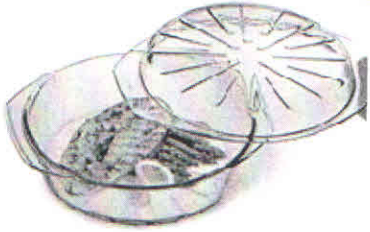


6. Отметьте знаком + правильный ответ. Определите название сельскохозяйственной культуры

- 1 - - киви
 2 - - банан
 3 - - груша
 4 - - кокос
 5 - - слива
 6 - - яблоко
 7 - - ананас
 8 - - виноград



Шифр участника _____

7. Установите соответствие фото посуды названию материалу, из которого она изготовлена

№	Фото посуды	Материал
1.		А. посуда из жаропрочного стекла
2.		Б. эмалированная посуда
3.		В. посуда из алюминия
4.		Г. посуда с тефлоновым покрытием

Ответ: 1 - ~~А~~, 2 - ~~Б~~, 3 - ~~Г~~, 4 - ~~В~~
 Г А Б В

8. Вставьте пропущенные слова. Чтобы рыбный бульон получился прозрачным, вкусным и ароматным, а вареная рыба получилась мягкой и нежной, готовить их нужно на среднем огне.

Шифр участника _____

9. Название какой ягоды (одной из древнейших пищевых культур, используемых для приготовления большого количества блюд) стало названием модели брюк?

Ответ: Машинная Кнопка

10. Установите соответствие вида волокна и ткани

Вид волокна	Ткань
1. Животное волокно	А. лён
2. Искусственное волокно	Б. шерсть
3. Растительное волокно	В. лавсан
4. Синтетическое волокно	Г. вискоза

Ответ: 1 - Б, 2 - А, 3 - В, 4 - Г

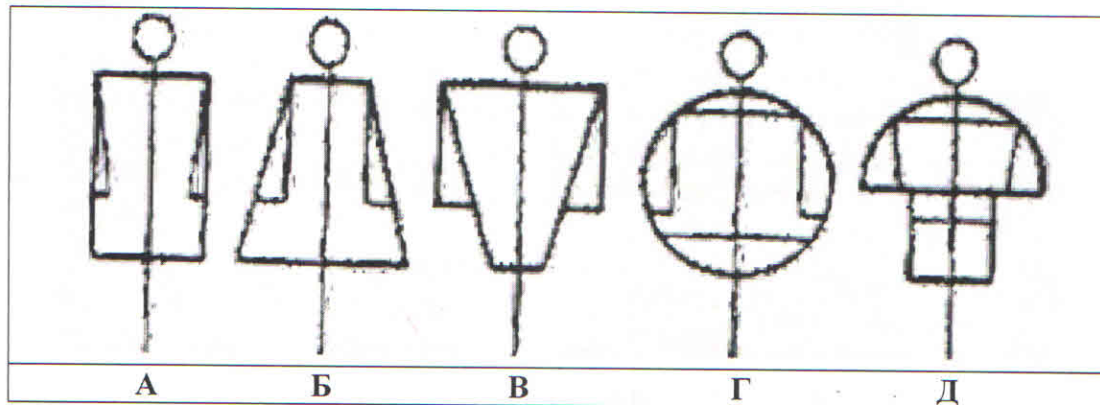
11. Отметьте знаком + правильный ответ.

По представленному рисунку определите художественный стиль эпохи и костюма

- 1 - - Барокко
- 2 - - Классицизм
- 3 - - Готика
- 4 - - Ренессанс
- 5 - - Модерн



12. Назовите силуэты, изображённые на рисунке:



Ответ:

- А Плечная
- Б Трапециальная
- В Песочные часы
- Г Круг
- Д _____

Шифр участника _____

13. Отметьте знаком + правильные ответы

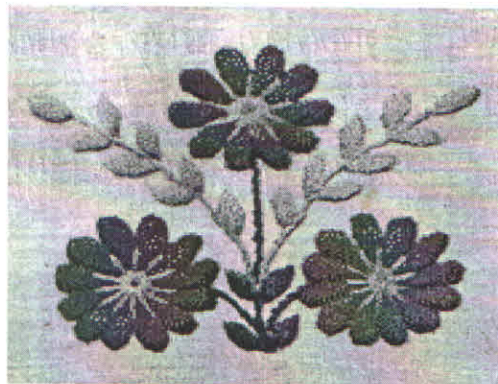
+

Паспарту – это ...

- 1 - - картонная рамка с вырезом в середине для фотографии или рисунка
 2 - - лист плотной бумаги, иногда с орнаментальной рамкой, на которую наклеивается иллюстрация
 3 - - деревянная рамка для картины
 4 - - подрамник под вышивку

14. Определите по рисунку вид вышивки

Ответ: Мозаика



15. Творческое задание (6 баллов)

+

1. Составьте меню завтрака, включающее бутерброд (1 балл).

- 1) Лазанья с мясным томатным соусом, с нежирнейшей курицей.
- 2) Тарелка с фруктами, политыми жидким мёдом.
- 3) Небольшой бутерброд со свежими овощами.
- 4) Яблочный сок, вносимый своими руками.

2. Перечислите продукты, которые Вам потребуются для приготовления этого завтрака (1 балл).

- 1) Сыр, курица, помидоры.
- 2) Бананы, виноград, персики.
- 3) Хлеб, свежие огурцы, колбаса, масло.
- 4) Яблоки.

3. Перечислите оборудование, которое Вам потребуется (1 балл).

- 1) Сковорода.
- 2) Ничего.
- 3) Ничего.
- 4) Ничего.

Шифр участника _____

+

4. Опишите последовательность приготовления бутерброда (2 балла).

Сначала надо взять хлеб, затем намазать ломтики хлеба маслом. Выложить тонкими слоями колбасу и нарезанные кружками овощи, сверху.

-

5. Предложите сервировку стола к этому завтраку (1 балл).

Вилку для лезанки слева от тарелки. Бокал с соком ~~на~~ впереди тарелки.

Посуда и приборы должны соответствовать заявленному меню и располагаться в соответствии с правилами сервировки стола.

	Критерии оценивания	Баллы	
1	Меню завтрака, включающее бутерброд	1	1
2	Продукты для приготовления	1	1
3	Оборудование	1	0
4	Последовательность приготовления бутерброда	2	1
5	Сервировка стола к этому завтраку	1	0
		6 баллов	3

**Всероссийская олимпиада школьников по технологии
2022-2023 учебный год**

**ШКОЛЬНЫЙ ЭТАП
6 КЛАСС**

Направление «Культура дома, дизайн и технологии»

Практическая работа по технологии обработки швейных изделий

Сувенир «Бабочка»

Перед началом работы внимательно прочтите задание, изучите объект труда, наличие материалов и приспособлений для работы.



Задание: выполни работу по технологической карте.

Материалы	Инструменты
1. Ткань (сукно, фетр) 20*20 см	1. Игла ручная, напёрсток.
2. Нитки х/б № 10 и № 40.	2. Ножницы для работы с бумагой и тканью.
3. Мулине.	3. Булавки.
4. Элементы декора (атласные тонкие ленты, бусины, бисер, пуговицы, тесьма, кружево).	4. Мел портновский
5. Вырезанные выкройки-лекала деталей	

**Карта пооперационного контроля к практической работе
«Сувенир «Бабочка»**

№ п/п	Критерии оценки	Баллы	По факту
1	Наличие рабочей формы (фартук, головной убор)	1	1
2	Аккуратное и грамотное выполнение раскроя деталей изделия	2	2
3	Выбор цветового решения изделия и элементов отделки	4	3
4	Оформление контура мордочки и туловища бабочки петельным швом	4	0
5	Оригинальное использование вышивки или декоративных элементов при оформлении крыльев бабочки	6	2
6	Качественное соединение деталей изделия •наложить украшенную деталь на одну из нижних деталей крыльев; •уравнять срезы при скалывании	4	4
7	Качественное выполнение внешнего контура изделия (петельный шов)	7	4
8	Внешний вид (цветовая гамма ниток, аккуратность выполненной работы)	4	4
9	Окончательная отделка готового изделия	2	2
10	Соблюдение правил безопасной работы и правильная организация рабочего места	1	1
	Итого:	35	23